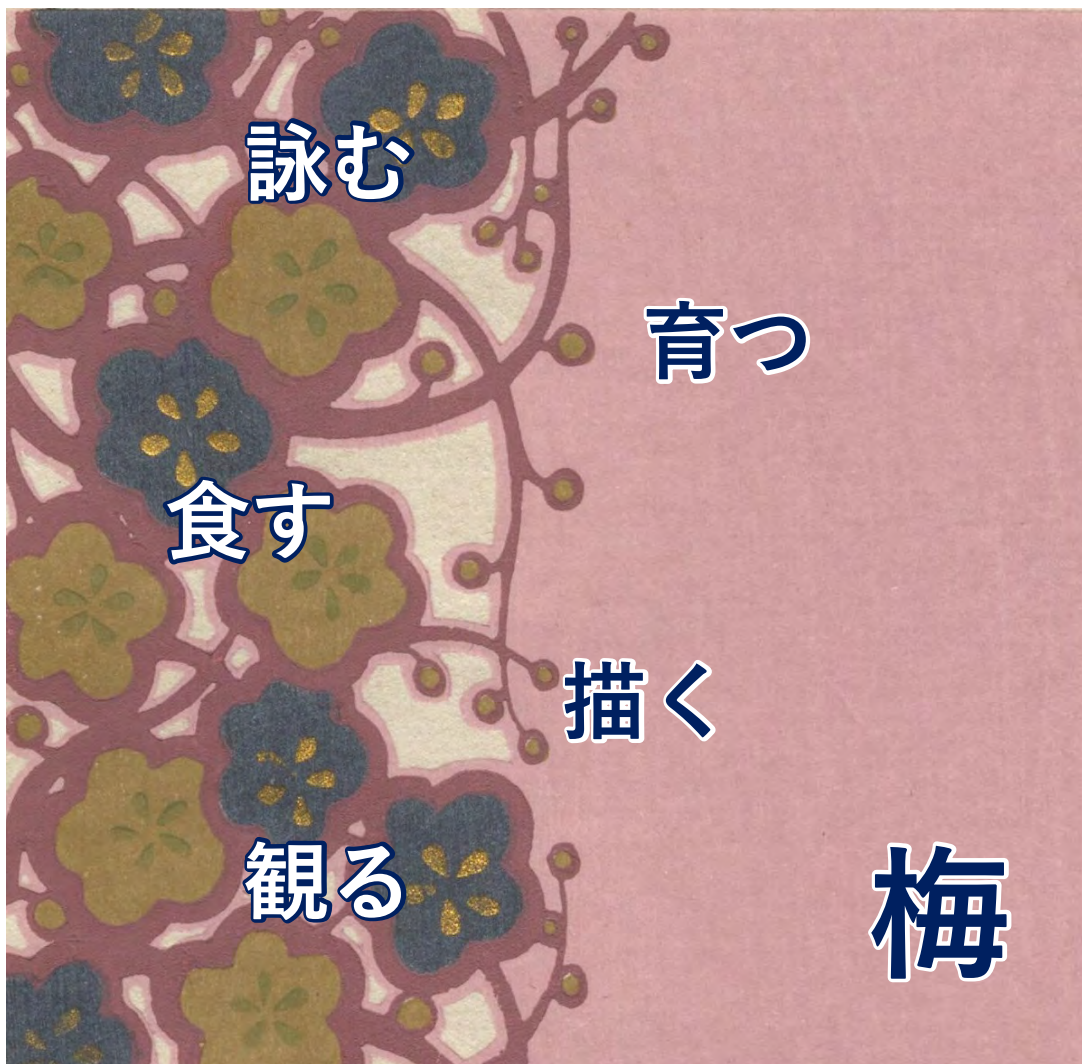


国立国会図書館関西館 第21回小展示

# 梅尽くし

—和歌から絵画、食卓まで—



デザイン：『梅つくし』（古谷紅麟 著、明40.2）から

平成29年

2月16日(木)～3月14日(火)

展示会場：国立国会図書館関西館 閲覧室（地下1階）

年齢制限：なし

（18歳未満の方は受付でお申し出ください）

入場料金：無料

開館時間：10:00～18:00（日曜日は休館）

お問合せ：☎ 0774-98-1341

（関西館資料案内 9:30～17:00）

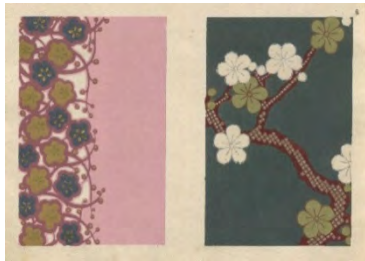
# 梅尽くし —和歌から絵画、食卓まで—

梅の持つ数ある別名の一つに、春告草という名があります。その名のとおりに、梅は毎年変わらずに春の訪れを告げ、今まさに見頃を迎えています。

第21回の関西館小展示では、「梅尽くし—和歌から絵画、食卓まで—」と題し、千年以上にわたって日本人の心を捉え続けてきた梅についてご紹介いたします。先人たちが観て、詠んで、描いてきた梅は、染色、薬用などにも利用されてきました。また、食卓でも親しまれ、近年では健康への効能研究も進んでいます。梅の持つ様々な側面を、所蔵資料約100点を用いてお伝えします。

この時期の外出は気が進まないという方も、今年は梅の魅力をもっと知って、思い切って少し早目のお花見などいかがでしょうか。

## 展示構成と主な展示資料



画像①



画像②

### 詠む梅

『紀州本万葉集』（後藤安報恩会, 昭和16.）  
『古今和歌集. 上巻』（紀貫之 等奉勅撰；中川恭次郎編. 明42.4）

### 育つ梅

『花壇地錦抄』（伊藤伊兵衛 著. 1933）  
『日本の梅・世界の梅』（堀内昭作 編. 1996）

### 食す梅

『医心方』（丹波康頼 著；正宗敦夫 編纂校訂. 昭和10）

### 描く梅

『梅つくし』（古谷紅麟 著. 明40.2）（画像①）  
『日本家紋大図鑑』（本田總一郎 監修, 2002）

### 観る梅

『日本図会全集』日本随筆大成刊行会 編. 第2期 第3巻.  
（日本随筆大成刊行会, 1928-1929）（画像②）

アイコンデザイン：『梅つくし』（古谷紅麟 著. 明40.2）から

## 関連講演会のご案内

### 梅の宴歌

—中臣清麻呂朝臣の宅にして宴する歌—

講師：上野 誠 氏

（奈良大学文学部教授、  
国際日本文化研究センター客員教授）



#### ◆講師から◆

梅は天平期に伝来した外来植物である。その梅は、万葉びとの心を魅了した。『万葉集』を代表する歌が、梅といわれるゆえんもここにある。舶来の梅は、貴族の邸宅に咲いたわけだが、邸宅の庭園は宴の場であった。今回の講演では、中臣朝臣清麻呂邸宅の宴を読み解くことによって、梅の宴の歌について、会場の皆様と一緒に考えてみたいと思う。

日時：平成29年2月18日（土）14:00～16:00

\* その後、当館職員による展示紹介を約15分を行います。

会場：国立国会図書館関西館 第1研修室（1階）

募集人数：70名（先着順）

#### ◆申込方法◆

以下のWebフォームからお申込みください。  
[https://www.ndl.go.jp/form/jp/event/apply\\_kansai20170218.html](https://www.ndl.go.jp/form/jp/event/apply_kansai20170218.html)

または、(1)件名「小展示講演会申込み」、(2)氏名（よみがな）(3) 電話番号、(4)FAX番号 を記載の上、FAXで以下の番号に送信してください。

(FAX) 0774-94-9118

## 交通のご案内

### 電車でお越しの場合

- JR学研都市線祝園駅／近鉄京都線新祝園駅より奈良交通バス「36系統 祝園駅光台循環」「56系統または59・58系統 学研奈良登美ヶ丘駅」もしくは「37系統 けいはんなプラザ」に乗り、「国立国会図書館」下車(乗車時間10分程度)
- 近鉄けいはんな線学研奈良登美ヶ丘駅より奈良交通バス「56系統または59系統 祝園駅」に乗り「国立国会図書館」下車(乗車時間15分程度)

### お車でお越しの場合

- 京都から：京都→城陽I.C.(京奈和自動車道)→精華学研I.C.→西へ
  - 大阪から：国道163号→府道52号(奈良精華線)を北へ
  - 奈良から：国道24号→国道163号→府道52号(奈良精華線)を北へ
- ※駐車場・駐輪場は、9:30～18:00までご利用いただけます。

〒619-0287 京都府相楽郡精華町精華台8-1-3  
☎ 0774-98-1341 (関西館資料案内 9:30-17:00)  
<http://www.ndl.go.jp/jp/service/kansai/>

