

『水野年方新聞小説挿絵 67』 画/水野年方

「女難」(『週刊新潮』新潮社 1959年11月2日) 画/志村应美



国立国会図書館 平成29年度企画展示

挿絵 の 世界



『涼宮ハルヒの憤慨』 角川書店 2006年
画/いとうのいぢ (C) 谷川流・いとうのいぢ



『野のお友達』(『少女の友』 實業之日本社 1934年8月) 画/中原淳一 © JUNICHI NAKAHARA / HIMAWARIYA INC.

目 次

はじめに……………	3
第1部 挿絵の確立	
―絵入新聞の流行から挿絵の地位確立まで ……	4
第2部 挿絵の展開	
―雑誌の普及と挿絵画家の活躍 ……	6
第3部 挿絵の多様化	
―表現と挿絵の担い手の多様化 ……	8
出展資料一覧……………	10

- ・このパンフレットは、国立国会図書館平成29年度企画展示「挿絵の世界」（東京本館：平成29年10月10日～11月11日、関西館：11月17日～12月9日）の解説です。
- ・資料の展示替え、展示箇所の変更により、このパンフレットで紹介した資料や箇所が展示されていない場合があります。
- ・【 】内は当館請求記号です。

はじめに

国立国会図書館では、平成29年度企画展示として「挿絵の世界」を開催します。

挿絵は、小説や物語を支え、彩る存在として人々に親しまれ、新聞や雑誌といった新しいメディアの普及にも貢献してきました。

印刷・表現技法の発達を受け、大衆文化の移り変わりともあいまって多様化してきた挿絵の世界を、明治の新聞、大正・昭和の少年・少女雑誌、SF小説や時代小説、平成のライトノベルなど所蔵資料約90点でご紹介します。



『おせん 絵入草紙』邦枝完二 著 昭和9（1934）年 新小説社【656-66】
絵：小村雪岱

第1部

挿絵の確立

—絵入新聞の流行から挿絵の地位確立まで

1-2 水野年方の新聞小説挿絵



展示資料 3

『水野年方下圖 第5冊』
水野年方 [1---]【201-269】

絵 水野年方

※関西会場では、複製パネル
での展示です。

展示資料 4

『水野年方新聞小説挿絵
67』【201-271】

絵 水野年方



水野年方（みずの としかた 1866-1908）は浮世絵師月岡芳年に入門し新聞・雑誌の挿絵画家として活躍する傍ら、肉筆歴史画も手掛け、近代日本画壇に浮世絵派を形成した。門下から鍋木清方らを輩出したほか、本展示会で紹介している岩田専太郎、志村立美も年方の系譜につながる。年方の没後、挿絵下絵・校正刷り、蔵書、浮世絵コレクションが帝国図書館（国立国会図書館の源流の一つ）に寄贈された。

1-3 『金色夜叉』と挿絵



展示資料 5

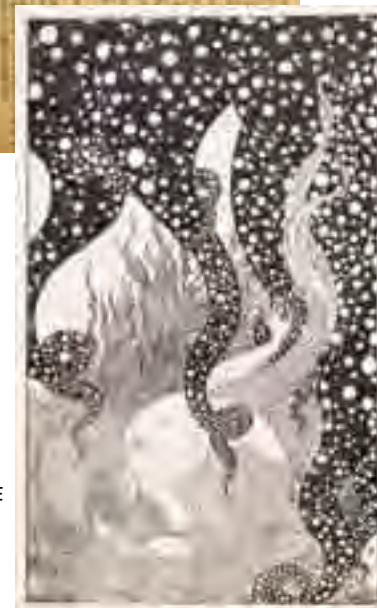
「續々金色夜叉 續篇」尾崎紅葉 著
（『読売新聞』8938号 明治35（1902）年
5月11日 日就社【Z81-16】）

絵 梶田半古

展示資料 18

『人魚の嘆き・魔術師』谷崎潤一郎 作
大正8（1919）年 春陽堂【331-133】

絵 水島爾保布



第2部

挿絵の展開

—雑誌の普及と挿絵画家の活躍

2-1 少年少女向け雑誌の挿絵



展示資料 33

「學生小説かなし舞姫」森島
まゆみ 著

(『少女画報』15巻4号 大正15
(1926) 年4月 東京社【Z32-
551】)

絵 高島華宵

展示資料 34

表紙

(『少年俱樂部』9巻3号 大正
11(1922) 年3月 大日本雄辯
會講談社【Z32-387】)

絵 高島華宵



2-2 小村雪岱

展示資料 40

「山海評判記」泉鏡花 著

(『時事新報』16683号 昭和4(1929)年11月24日夕刊 時事新報社【新-3】)

絵 小村雪岱



2-5 作家と挿絵画家の様々な関係

展示資料 49

『溍東綺譚 小説』永井壮吉 著 昭和12(1937)年 岩波書店【KH385-H5】

絵 木村荘八



第3部

挿絵の多様化

—表現と挿絵の担い手の多様化

3-3 SF アートの勃興



展示資料 66

『火星のプリンセス』エドガー・ライス・バローズ作 小西宏訳 昭和40(1965)年
東京創元新社【Y81-1499】

絵 武部本一郎

3-6

イラストレーターの定着

展示資料 77

『夢から醒めた夢 冒険配達ノート』
赤川次郎 文 昭和61(1986)年
角川書店【KH47-563】 絵 北見隆



3-8 ライトノベルの登場



展示資料 89

『風の大陸 第9部(天命の時)』
竹河聖 著 平成6(1994)年
富士見書房【KH589-E101】

絵 いのまたむつみ

3-9 デジタルイラストの 水彩風表現



展示資料 91

『ブギーポップ・カウントダウン
エンブリオ浸蝕』上遠野浩平 著
平成11(1999)年 メディアワークス
【KH237-G313】

絵 緒方剛志

出展資料一覧

番号	資料タイトル	巻号	年月日	挿絵画家
第1部 挿絵の確立―絵入新聞の流行から挿絵の地位確立まで				
1-1	新聞挿絵の黎明期：錦絵新聞から絵入新聞へ			
1	東京日日新聞大錦		[18--]	落合芳幾
2	新聞附録東錦繪		[18--]	月岡芳年
1-2	水野年方の新聞小説挿絵			
3	水野年方下圖		[1---	水野年方
4	水野年方新聞小説挿絵			水野年方
1-3	『金色夜叉』と挿絵			
5	読売新聞	8938号	1902年5月11日	梶田半古
6	金色夜叉絵巻 2版		1912年	鐘木清方
7	金色夜叉画譜	上巻	1911年	名取春仙
1-4	洋風表現の導入と挫折			
8	当世書生気質 一読三歎	第5号	1885年	長原止水
9	当世書生気質		1886年	稲野年恒
10	当世書生気質 一読三歎	第9号	1885年	武内桂舟
11	当世書生気質 2版		1886年	稲野年恒
1-5	雑誌挿絵の展開：洋画の紹介とコマ絵の流行			
12	明星 第1次	2巻5号	1902年5月	藤島武二
13	ホトトギス	8巻7号	1905年4月	橋口五葉
14	中学世界	8巻8号	1905年8月	竹久夢二
1-6	印刷技術の革新：写真製版			
15	大阪毎日新聞	10445号	1912年9月9日	鯉崎英朋
16	東京朝日新聞	5706号	1902年6月6日	鯉崎英朋
1-7	ビーズリーの衝撃			
17	白樺	2巻9号	1911年9月	A.V. ビーズリー
18	人魚の嘆き・魔術師		1919年	水島爾保布
19	陸の人魚		1924年	山名文夫
1-8	洋画家たちの台頭			
20	乞食		1908年	戸張孤雁
21	東京	第2部労働編	1922年	石井鶴三
22	人生劇場		1935年	中川一政
23	大菩薩峠 都新聞版	第1巻	2014年	井川洗厩
24	石井鶴三挿絵集	第1巻	1934年	石井鶴三
25	項羽と劉邦 戯曲 改版		1922年	河野通勢
26	富士に立つ影	第1巻	1928年	川端龍子
27	富士に立つ影	第1巻	1953年	河野通勢
28	富士に立つ影	第1巻	1953年	山本鼎
29	白井喬二全集	第10巻	1931年	木村莊八
第2部 挿絵の展開―雑誌の普及と挿絵画家の活躍				
2-1	少年少女向け雑誌の挿絵			
30	少女の友	27巻8号	1934年8月	中原淳一
31	少女画報	26年8号	1937年7月	落谷虹児
32	少女の友	32巻13号	1939年11月	松本かつづ
33	少女画報	15巻4号	1926年4月	高島華宵
34	少年倶楽部	9巻3号	1922年3月	高島華宵
35	少年倶楽部	16巻4号	1929年4月	樺島勝一
36	少年倶楽部	15巻3号	1928年3月	斎藤五百枝
37	少年倶楽部	15巻5号	1928年5月	伊藤彦造
38	少年倶楽部	22巻1号	1935年1月	伊藤幾久造
2-2	小村雪岱			
39	日本橋		1914年	小村雪岱
40	時事新報	16683号	1929年11月24日夕刊	小村雪岱
41	おせん 絵入草紙		1934年	小村雪岱
2-3	岩田専太郎			
42	苦業	2巻1号	1924年7月	岩田専太郎
43	孔雀の光 情炎秘史	前編	1926年	岩田専太郎
44	鳴門秘帖	上巻	1962年	岩田専太郎
2-4	大衆に愛された美人画			
45	婦人公論	49巻6号 通号577号	1964年6月	岩田専太郎
46	週刊新潮	4巻44号 通号195号	1959年11月	志村立美
47	富士	10巻3号	1937年3月	小林秀恒
2-5	作家と挿絵画家の様々な関係			
48	大阪毎日新聞	15998号	1927年11月30日夕刊	小田富弥
49	瀧東綺譚 小説		1937年	木村莊八
50	花の生涯画譜		1954年	木村莊八
51	サンデー毎日	43巻37号 通号2374号	1964年8月	田代光
52	小説新潮	30巻11号 通号389号	1976年11月	中一弥

番号	資料タイトル	巻号	年月日	挿絵画家
53	オール讀物	42巻1号	1987年1月	中一弥
54	週刊文春	16巻2号 通号759号	1974年1月	岩田専太郎
55	週刊文春	16巻10号 通号767号	1974年3月	堂昌一
56	週刊文春	18巻6号 通号866号	1976年2月	堂昌一
2-6	挿絵の謎すミステリー			
57	新青年	8巻3号	1927年2月	岩田準一
58	新青年	14巻13号	1933年11月	松野一夫
59	新青年	16巻4号	1935年3月	竹中英太郎
第3部 挿絵の多様化―表現と挿絵の担い手の多様化				
3-1	SFのさきがけ			
60	機械化	5巻10号 通号23号	1942年10月	小松崎茂
61	冒険活劇文庫	1巻3号 通号3号	1948年11月	小松崎茂
62	小学四年	4巻9号	1949年9月	山川惣治
3-2	「SF」というジャンルの確立			
63	別冊宝石	15巻1号 通号110号	1962年2月	真鍋博
64	なぞの宇宙人		1959年	高荷義之
65	SFマガジン	1巻10号	1960年11月	
3-3	SFアートの勃興			
66	火星のプリンセス		1965年	武部本一郎
67	大宇宙を継ぐ者 宇宙英雄ローダン・シリーズ1		1971年	依光隆
68	地球上陸命令 宇宙大作的		1971年	金森達
69	大宇宙の魔女		1971年	松本零士
3-4	グラフィックデザイナーの台頭			
70	母の友	86号	1960年11月	宇野亜喜良
71	日本民話グラフィック		1964年	瀧本唯人
72	花とひみつ		1964年	和田誠
3-5	グラフィックデザイナーからイラストレーターへ			
73	街に戦場あり		1968年	横山明
74	Weekly プレイボーイ	8巻1号	1973年1月	横尾忠則
75	週刊サンケイ	28巻10号 通号1525号	1979年3月	河村要助
3-6	イラストレーターの定着			
76	週刊明星	29巻18号 通号1418号	1986年5月	峰岸達
77	夢から醒めた夢 冒険記連ノート		1986年	北見隆
78	小説現代	26巻4号	1988年4月	浅賀行雄
3-7	アーティストの参入			
79	少年少女世界の文学	22	1967年	金子國義
80	闇のなかの黒い馬 夢についての九つの短篇		1970年	駒井哲郎
81	Marie claire Japon	7巻6号 通号67号	1988年6月	山本容子
3-8	ライトノベルの登場			
82	通りすがりのレイディ		1982年	長尾治
83	銀河英雄伝説 長編スペースオペラ	5(風雲篇)	1985年	加藤直之
84	夢なりし"D" 吸血鬼ハンター		1986年	天野喜孝
85	丘の家のミッキー	6	1986年	めるへんめーかー
86	ロードス島戦記	2(炎の魔神)	1989年	出淵裕
87	白銀の魔獣 スレイヤーズ5		1992年	あらいずみるい
88	風海迷宮の岸	下	1993年	山田章博
89	風大陸	第9部(天命の時)	1994年	いのまたむつみ
3-9	デジタルイラストの水彩風表現			
90	夜明けのブギーポップ		1999年	緒方剛志
91	ブギーポップ・カウントダウンエンブリオ浸蝕		1999年	緒方剛志
92	マリア様がみてる レイニーブルー		2002年	ひびき玲音
93	涼宮ハルヒの憤慨		2006年	いとうのいぢ

＊展示資料1～4は、東京会場では次のように展示替え、展示箇所替えを行います。

展示資料1		展示資料2	
912号	展示期間：10月10日（火）～10月14日（土）	663号	展示期間：10月10日（火）～10月14日（土）
781号	展示期間：10月16日（月）～10月21日（土）	650号	展示期間：10月16日（月）～10月21日（土）
926号	展示期間：10月23日（月）～10月28日（土）	551号	展示期間：10月23日（月）～10月28日（土）
861号	展示期間：10月30日（月）～11月 4日（土）	621号	展示期間：10月30日（月）～11月 4日（土）
※832号	展示期間：11月 6日（月）～11月11日（土）	※1144号	展示期間：11月 6日（月）～11月11日（土）
展示資料3		展示資料4	
第2冊	展示期間：10月10日（火）～10月21日（土）	※ 26	展示期間：10月10日（火）～10月21日（土）
第3冊	展示期間：10月23日（月）～11月 4日（土）	2	展示期間：10月23日（月）～11月 4日（土）
※第5冊	展示期間：11月 6日（月）～11月11日（土）	※ 67	展示期間：11月 6日（月）～11月11日（土）

＊展示資料1～3は、関西会場では※の複製パネルでの展示です。

＊展示資料4は、関西会場では※のみ展示します。

＊展示資料3の原本の間覧には、許可申請が必要です。

その他の出展資料は、代替資料（デジタル化資料、マイクロ資料）がある場合には、そちらをご利用いただきます。

＊資料タイトル等は、原則として展示資料の発行時のものを採用しています。

平成29年10月10日発行

編集・発行

国立国会図書館

〒100-8924

東京都千代田区永田町1-10-1

電話 03-3581-2331(代表)

URL <http://www.ndl.go.jp/>