

右事傳言那阿郡伊知那菟島人建部牛麻  
呂是也梅花歌三十二首 并序  
天平二年正月十三日葬于師老之宅申宴會  
也于時初春令月氣濟風和梅披鏡前之粉蘭  
薰珮後之香加以曙嶺移雲松掛羅勿傾蓋夕  
岫結霧鳥對穀而迷林庭舞新蝶空歸故鴈於  
是蓋天坐地位膝飛觸忌言一室之裏開於煙  
霞之外淡然自放快然自足若非翰苑何以攄  
情請紀落梅之篇古今夫何異矣宜賦園梅聊  
成短詠

『萬葉集』卷5-6

<https://doi.org/10.11501/2569911>

<http://dl.ndl.go.jp/info:ndljp/pid/2569911/15>

令和元年、

国立国会図書館デー夕開化宣言

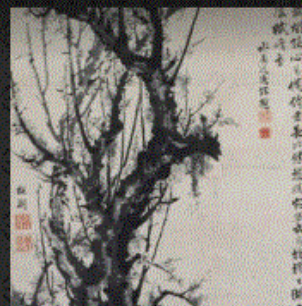


菅井梅関筆、宮本篁村賛「梅園」

江戸時代（東京国立博物館）

<https://jpsearch.go.jp/item/cobas-38590>

<https://colbase.nich.go.jp/collectionItems/view/12f08f3c06a62af80737925634848303/2200>



## 梅図



ColBase

リンク先にデジタルコンテンツがあります。

### デジタルコンテンツの二次利用条件

CC BY (表示) ?

教育利用



非商用利用



商用利用



### 所蔵機関

東京国立博物館

### 連携機関

独立行政法人国立文化財機構

### 収録されているデータベース

ColBase

最終更新日 2019/02/20

カテゴリー **文化財** **美術**

### メタデータの取得



名称/タイトル	梅図
名称/タイトルヨミ	うめず
人物/団体	菅井梅開筆、宮本篁村賛
時間/時代	江戸時代・19世紀
解説	力強い筆づかいで映し出された生命力あふれる梅の姿。濃い墨で幹や枝をダイナミックに、淡い墨で満天の星のような梅花を繊細に描き出す。筆者梅開は仙台生。江戸で谷文晁@ぶんちょう@、長崎で清人江稼園@こうかほ@らに学んだ。賛者は、水戸・潮来@いたこ@出身で仙台藩儒@ほんじゅ@となった儒者。(160126_h082)
文化財指定	-
分類	絵画
員数	1幅

すべて表示

**テーマ：** 国立国会図書館をめぐるデータオープン化の現状と展望  
～データ利活用促進に向けた取組～

**登壇者：**

国立国会図書館（NDL）のデータ提供の最前線を担う二人、  
オープンデータ利活用の最前線に立つ二人

**内容：**

① 国立国会図書館データの二次利用促進 これまでとこれから

奥田倫子（NDL）

② 国立国会図書館サーチからのデータ提供

川瀬直人（NDL）

③ データ利活用のためのジャパンサーチモデル

神崎正英氏（ゼノン・リミテッド・パートナーズ代表）

④ 利活用サービスの実際

中村覚氏（東京大学情報基盤センターデータ科学研究部門助教、  
国立国会図書館非常勤調査員）

登壇者によるトークセッション：進行 高品盛也（NDL）

# ちょっと前提 インプット

## ジャパンサーチ

- 書籍等分野、文化財分野、メディア芸術分野など、さまざまな分野のデジタルアーカイブと連携して、日本が保有する多様なコンテンツのメタデータをまとめて検索できる「国の分野横断統合ポータル」です。
- 試験版を2019年2月にリリースしました。2020年までの正式版公開を目指して、連携データベースを増やし、利活用を容易にするための機能を整備していきます。
- 「デジタルアーカイブジャパン推進委員会及び実務者検討委員会」（事務局：内閣府知的財産戦略推進事務局）の方針のもと、さまざまな分野の機関の連携・協力により、国立国会図書館が試験版を運用しています。

## 国立国会図書館サーチ

- 国立国会図書館をはじめ、全国の公共図書館、学術研究機関等が提供する資料、デジタルコンテンツを統合的に検索できるサービス
- ジャパンサーチの書籍分野のつなぎ役を担っております。