

電子展示会「写真の中の明治・大正」に 東北の写真を追加しました



国立国会図書館では、所蔵する明治・大正期の写真帳から選んだ著名な建築物や観光名所などの写真を、ホームページ上で紹介しています。この度、東京・関西に加えて、新たに東北の写真約330点を掲載しました。東北に関するコラムも用意しましたので、併せてご覧ください。

また、今まで東京、関西の2つに分かれていたサイトを1つにまとめたことで、約1,300点の掲載写真を横断して検索できるようになりました。



写真の中の明治・大正

http://www.ndl.go.jp/scenery_top/

■ 報道機関の方のお問い合わせ先

国立国会図書館 総務部 総務課 広報係 03-3506-5103 (直通)

■ 別紙（掲載写真の一例）

※1～3の画像は当展示会の広報の目的でデータをお渡しできます。

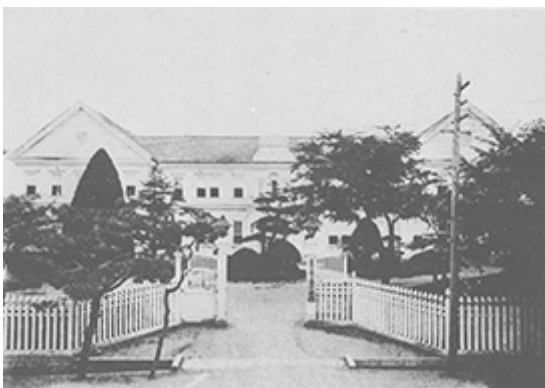
1. 駒踊（青森県）



青森県に伝わる舞踊の写真です。輪の左手から奥にかけて、馬の頭の付いた箱のようなものに入って、騎乗しているように見せている踊り手の姿が見えます。

（青森県編『青森県写真帖』青森県，大正4(1915)【406-68】）

2. 岩手県立盛岡中学校（岩手県）



岩手県で最初に設立された中学校で、石川啄木や宮沢賢治など多くの人材を輩出しました。写真は明治18年(1885)に建築された校舎で、啄木の歌にも詠まれています。

（巖手県奉迎会編『東宮行啓記念写真帖』巖手県奉迎会，明治41(1908)【213-463】）

3. 八龍神社より寒風山を望む（秋田県）



干拓前の八郎潟周辺の写真です。かつては琵琶湖に次ぐ面積を誇っていました。

（石川古衰『男鹿名勝写真帖』石川信助，明治41(1908)【22-446】）