

国立国会図書館 業務説明会

国立国会図書館総務部人事課任用係

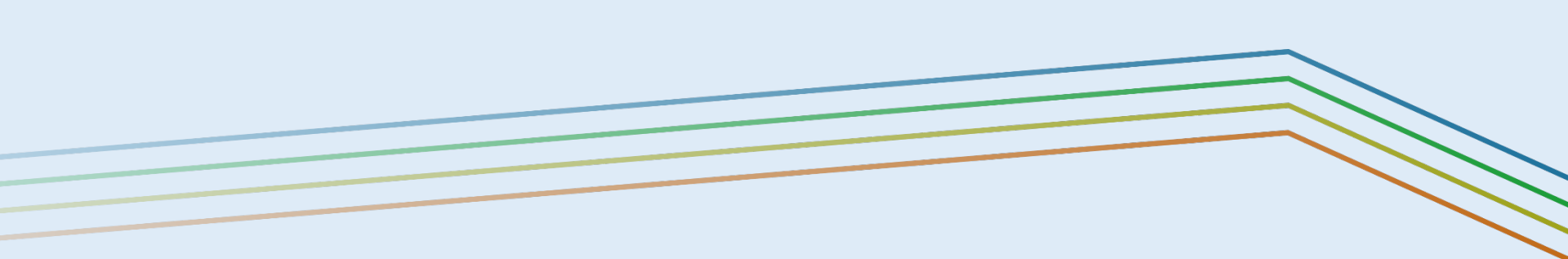


 国立国会図書館
National Diet Library, Japan

本日の流れ

- ① 国立国会図書館の業務概要（30分）
- ② 館内紹介（10分）
- ③ 業務経験談（10分×3）
- ④ 質疑応答（20分）

※ 説明及び質疑応答の意見にわたる部分は、発表者の個人的見解です。



国立国会図書館の業務概要

国立国会図書館の概要

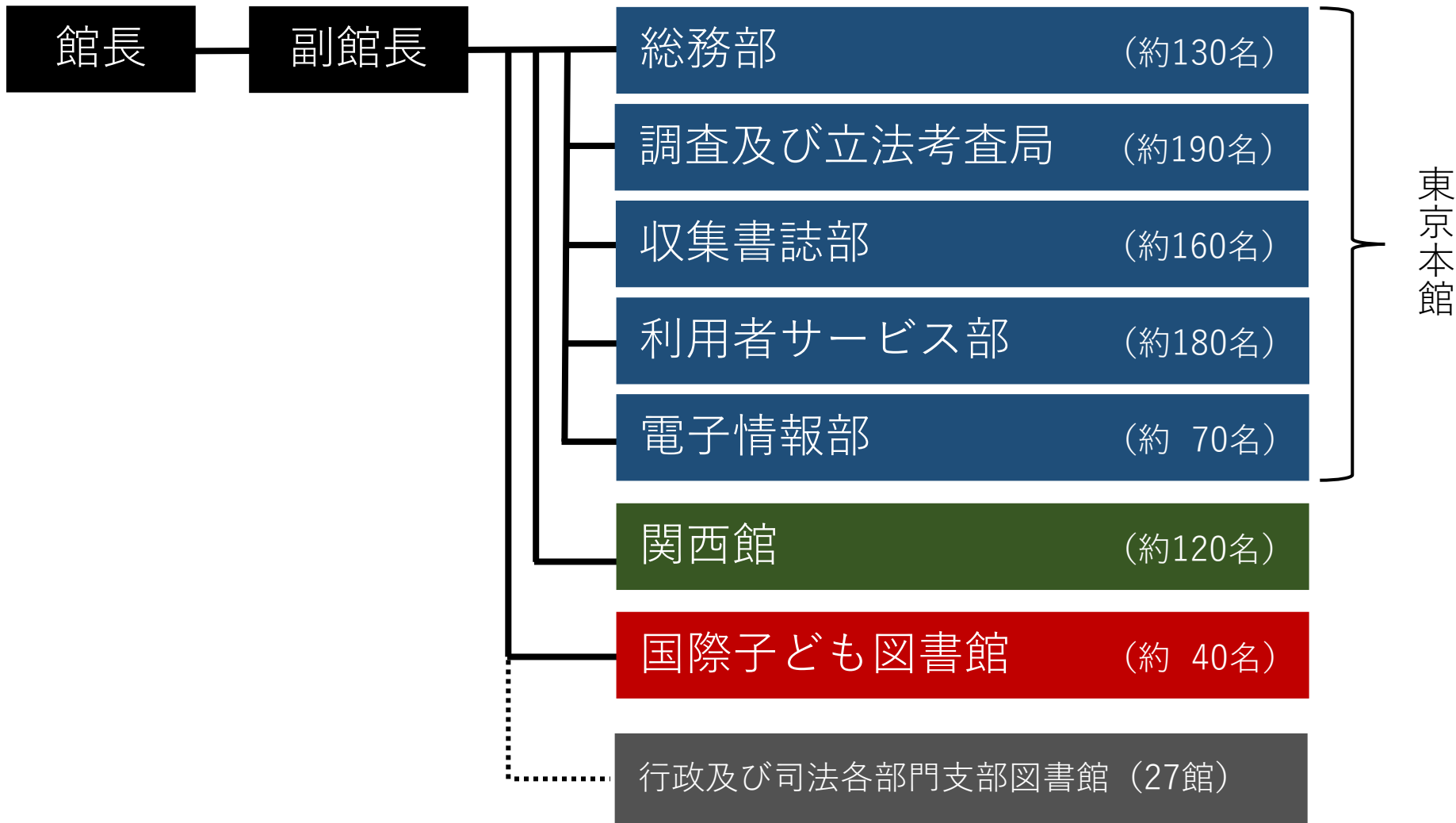
位置付け

- **国会図書館 + 国立図書館**
- 国会の一機関
- 職員は**国会職員（特別職国家公務員）**の身分

基本的役割

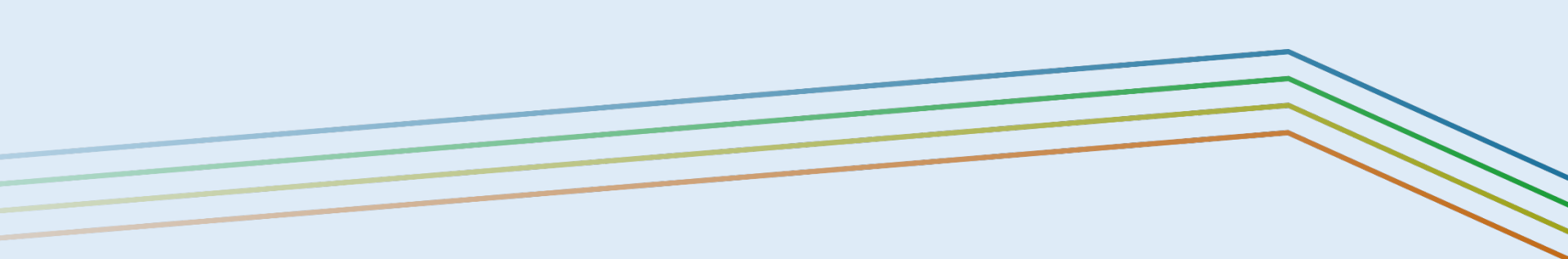
1. 国会活動の補佐
2. 資料・情報の収集・整理・保存
3. 情報資源の利用提供
4. 各種機関との連携協力

組織図



業務紹介

1. 国会に対するサービス
2. 資料の収集・整理・保存
3. 一般利用者に対するサービス
4. 電子情報サービス
5. 官房業務
6. 図書館及び関係機関との連携



1. 国会に対するサービス

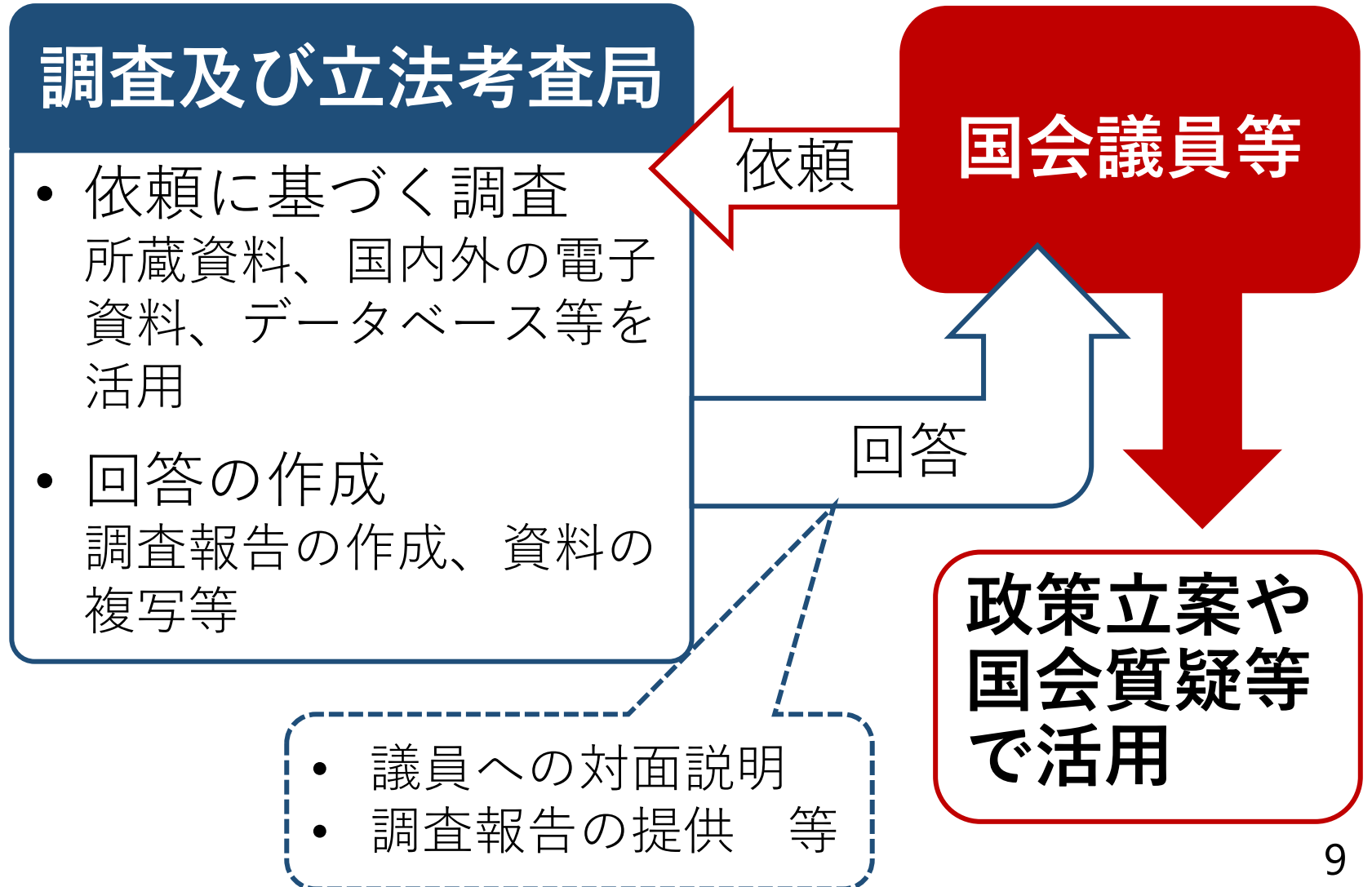
主な担当部局：調査及び立法考査局

調査業務

依頼調査

国政課題に
関する
調査研究

依頼調査



国政課題に関する調査研究

- 国政審議で論点になりそうなテーマを調査研究し、刊行物に取りまとめる
- 成果をセミナー形式で国会議員等に解説
- 外部の研究機関等との連携によるプロジェクト型調査



当館の調査サービスの特長

広範多岐

迅速的確

秘密厳守

不偏不党



2. 資料の収集・整理・保存

主な担当部局：収集書誌部、関西館

資料の収集

- 蔵書構築の方針策定
- 国内資料の網羅的収集（納本制度）
- 外国資料の収集（購入・国際交換等）
- オンライン資料（電子書籍、電子雑誌等）の制度収集
- 資料管理と書庫計画



納本制度とは？

- 我が国の出版物を、国立国会図書館に納入することを義務付ける制度
- 国民共有の文化的資産として、広く利用に供し、永く後世に伝えること等を目的とする
- 出版物には、図書、雑誌、新聞、地図、楽譜、マイクロ資料、ビデオ、CD、DVD等が含まれる
- 民間出版物については、代償金を交付

資料の整理・保存

整理

- 資料を探す手がかりとなる書誌データ、典拠データ、雑誌記事索引データの作成及び提供
- 当館のみならず国内外の図書館等でも利活用

保存

- 資料の修復・保存環境の整備
- 国際図書館連盟（IFLA）で資料保存を推進する「IFLA/PACアジア地域センター」としての役割





3. 一般利用者に対するサービス

主な担当部局：利用者サービス部、関西館、
国際子ども図書館

一般利用者に対するサービス

来館利用

遠隔利用

来館利用サービス



- 閲覧・複写
- レファレンスサービス
- イベント・展示会



遠隔利用サービス

- 遠隔複写
- 図書館間貸出し
- デジタル化資料送信サービス
(図書館向け・個人向け)
- 視覚障害者等用データ送信サービス
- 電話・文書レファレンス
- リサーチ・ナビ
- レファレンス協同データベース
- 電子展示会


リサーチ・ナビ

リサーチ・ナビは、調べものに役立つ情報を紹介する国立国会図書館の調べ方案内です。
テーマや各種資料ごとに、調査のポイントや参考になる資料、便利なデータベース、使えるWebサイト、関係する機関などを紹介しています。

調べ方を調べてみよう | マンガについて調べる | 宇宙 | 科学 | 路線価

カテゴリー一覧

全般 | 政治・法律・行政 | 社会科学 | 自然科学 | 人文科学 | 各種資料

 **レファレンス協同データベース**
Collaborative Reference Database

トップ

ページ表示数 10 25 50 100 200

[<詳細検索>](#) [レファレンス事例](#) / [調べ方マニュアル](#) / [特別コレクション](#) / [参加館プロフィール](#)

[<登録データ一覧>](#) [レファレンス事例](#) / [調べ方マニュアル](#) / [特別コレクション](#) / [参加館プロフィール](#)

 **NDLイメージバンク**
国立国会図書館所蔵の浮世絵、雑誌、図書などから、選りすぐりのビジュアル資料を紹介いたします。

 **近代日本人の肖像**
近代日本の形成に影響のあった、政治家、官僚、重人、実業家、学者、文化人などの肖像写真を紹介します。

 **本の万華鏡**
kaleidoscope of Books
ミニ電子展示「本の万華鏡」
「恋文」「和菓子」「温泉」「登山」など、様々なテーマに沿って、国立国会図書館の蔵書の世界へといざないます。



4. 電子情報サービス

主な担当部局：電子情報部、関西館

所蔵資料のデジタル化・提供

国立国会図書館 デジタルコレクション

The screenshot shows the homepage of the National Diet Library Digital Collections (NDL Digital Collections). At the top, there are navigation links for 'ヘルプ', 'ログイン', '国立国会図書館内', 'ダークモード', and 'English'. Below this is the logo and name '国立国会図書館 デジタルコレクション NDL DIGITAL COLLECTIONS'. A search bar is present with the placeholder text 'タイトル、著者、出版者...' and a '検索' button. Below the search bar, there are three status indicators: 'ログインなしで閲覧可能' (Available without login), '送信サービスで閲覧可能' (Available via delivery service), and '国立国会図書館内限定' (Restricted to National Diet Library). A navigation menu includes 'すべてのスポットライト' (All spotlights), 'デジタル化資料' (Digitized materials), 'オンライン資料' (Online materials), '便利ツール' (Convenient tools), and 'お知らせ' (News). The main content area features three columns: 'お知らせ' (News) with a thumbnail of the Eiffel Tower and text about the 20th anniversary of the National Diet Library; 'ログインなしで閲覧可能' (Available without login) with a thumbnail of a book cover and text about '東京名物百人一首'; and '便利ツール' (Convenient tools) with a thumbnail of a search interface and text about the digital collection's search capabilities.

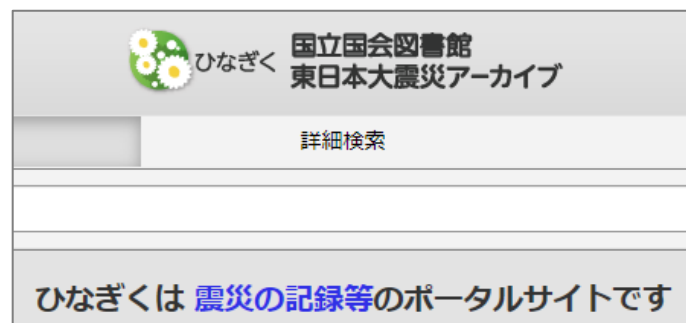
所蔵資料のデジタル化

- 継続的に所蔵資料のデジタル化を実施
- 大部分は外注で撮影等を行う
(一部資料は当館職員がデジタル化)
- 検索性本文テキストデータ作成



電子情報サービスの開発・運用

- 国立国会図書館サーチ
→ 令和6（2024）年1月に
「国立国会図書館オンライン」と「国立国会図書館サーチ」を統合・リニューアル
- WARP（インターネット資料収集保存事業）
- 国立国会図書館東日本大震災アーカイブ（ひなぎく）
- 国会会議録検索システム
- 日本法令索引



次世代システムの開発・研究・運用

ジャパンサーチ

JAPAN SEARCH

検索キーワードを入力

小学入門教授図解

明治前期に東京の神楽学校で編纂された下等小学校用の入門教材図を収録した『小学入門』の教授方法を示した解説書『小学入門教授図解』に掲載された図解を使った教授風景。西洋建築の教室で一斉授業を行う近代教育における授業の形が紹介されています。

CC0
国立教育政策研究所教育図解館

JAPAN SEARCH

日本のデジタルアーカイブを探そう

検索 検索 検索 検索 検索

NDLラボ

NDL Lab
National Diet Library, Japan

ホーム サービス (体験する) データ (活用する) イベント (参加する) NDLラボについて

NDLラボへようこそ

ここは国立国会図書館の実験的なサービスを提供するサイトです。

ピックアップ

- NDL Ngram Viewer**
国立国会図書館の所蔵するデジタル化資料のOCR全文テキストデータを利用したNgram Viewer (著作権保護期間満了公開資料)
- OCR処理プログラム及び学習用データセットの公開について**
NDLラボDXSHubから、次の2件を公開しました。ライセンスや詳細……
- 次世代デジタルライブラリー**
全文テキスト検索や画像検索が可能なデジタルライブラリー
- NDC Predictor**
機械学習による日本十進分類法の自動提案アプリ

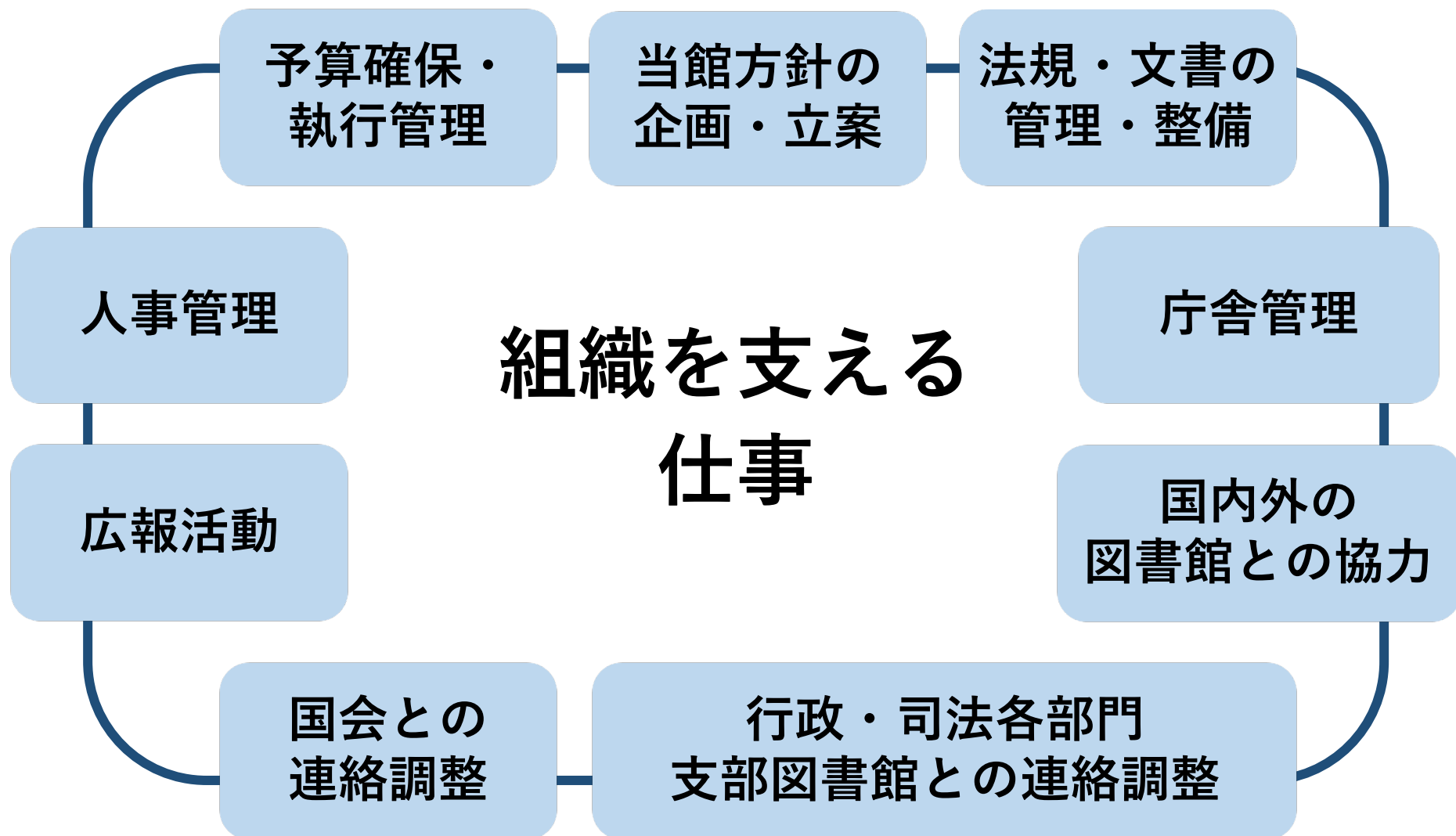
詳細を見る

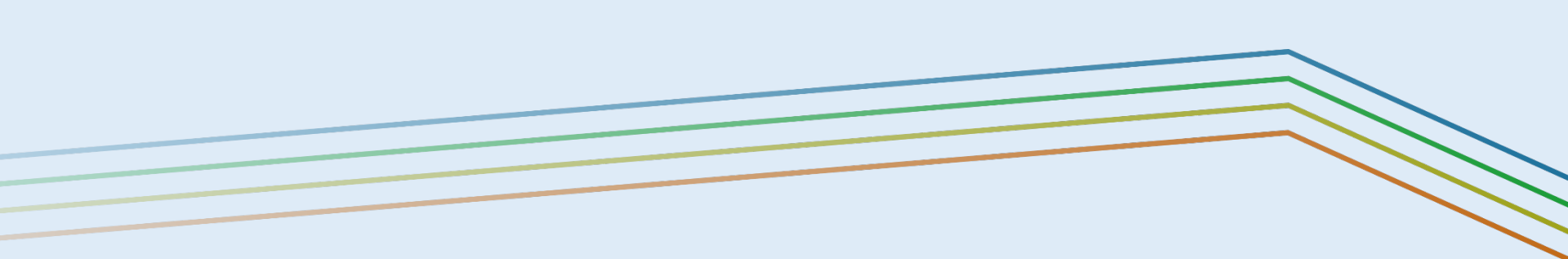


5. 官房業務

主な担当部局：総務部、関西館

官房業務

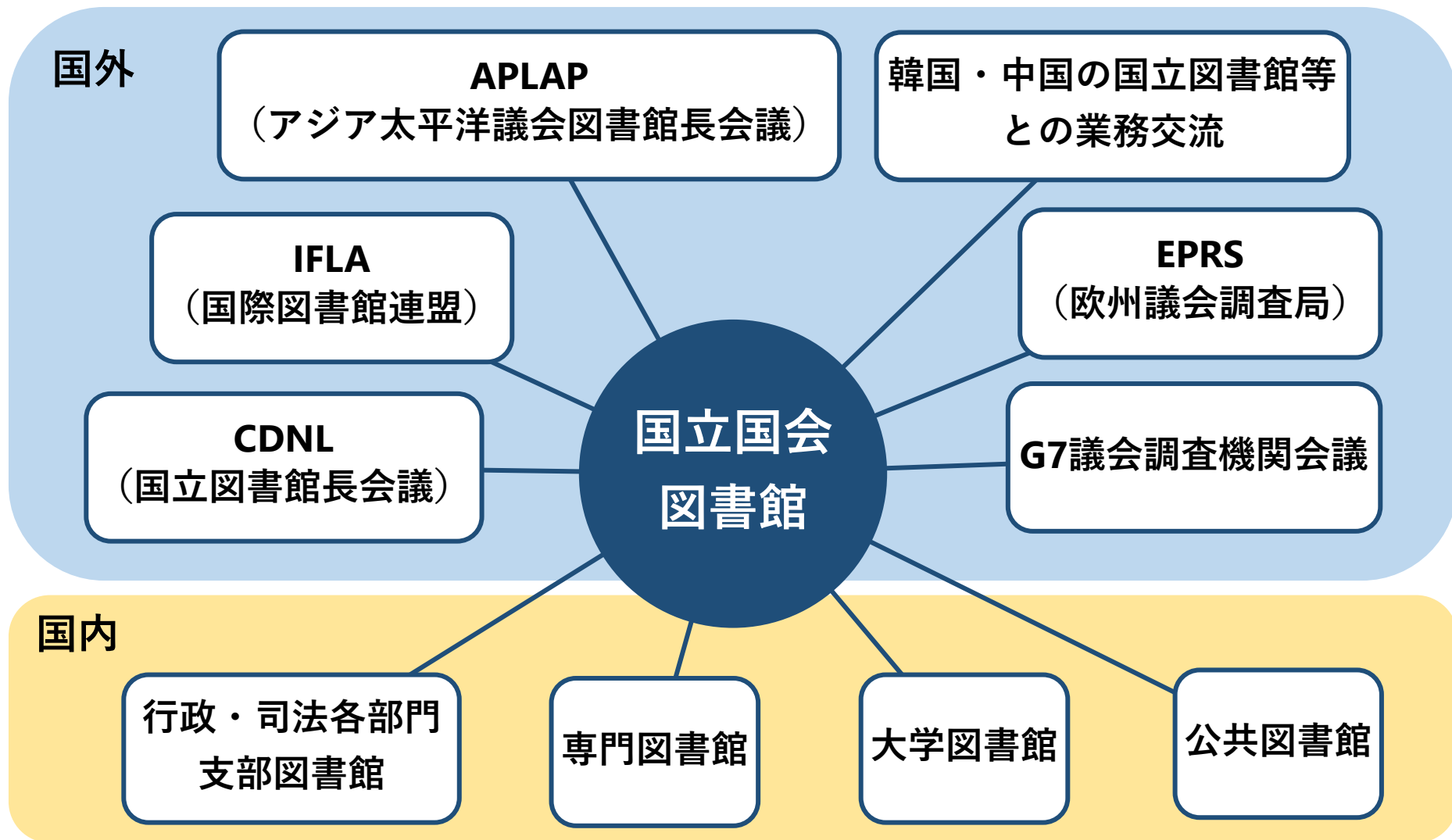


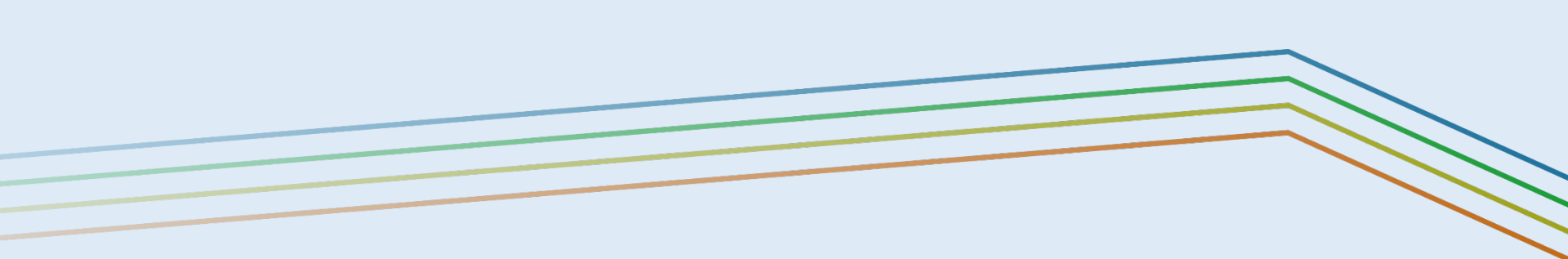


6. 図書館及び関係機関との連携

主な担当部局：全部局

図書館及び関係機関との連携（例）



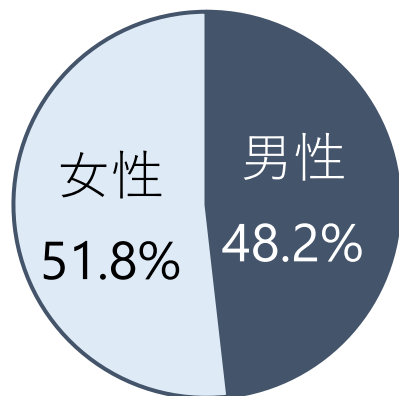


職員に関するデータ 採用情報

職員に関するデータ

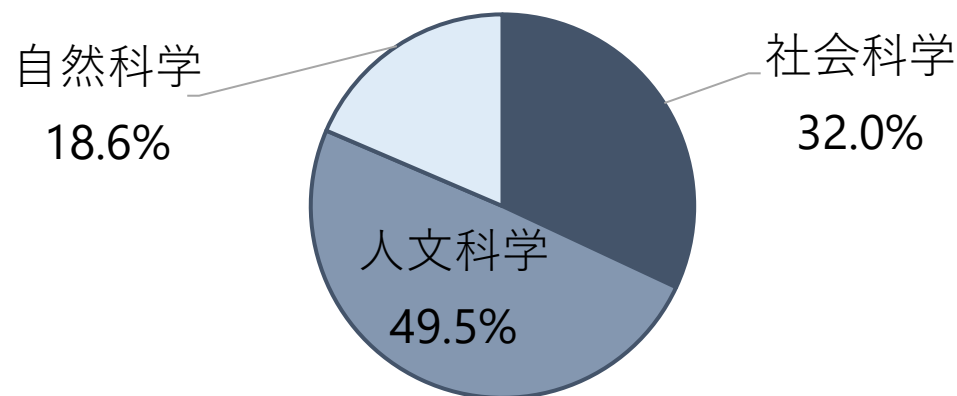
職員の男女比

(令和4年度末現在)



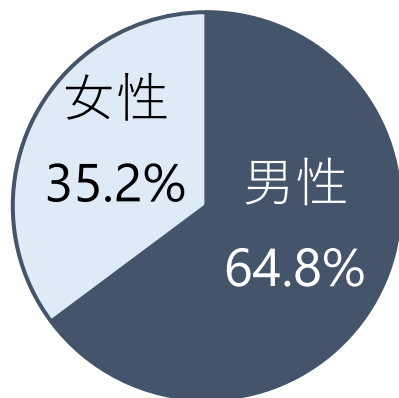
専攻分野

(平成31年～令和5年入館者)



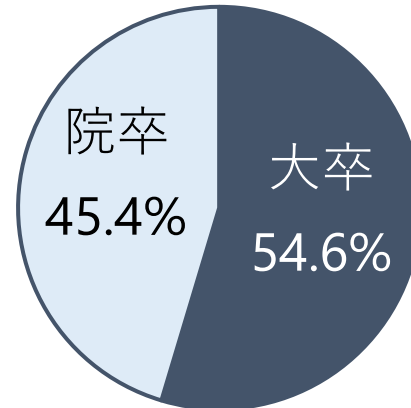
管理職の男女比

(令和4年度末時点)



院卒・大卒

(平成31年～令和5年入館者)



採用情報／令和6年度職員採用試験

試験種別

- 総合職試験
- 一般職試験（大卒程度）
- 障害者（係員級）採用試験（大卒程度）

受験資格

- 総合職/一般職 年齢要件（H2.4.2～H16.4.1生）等
- 障害者（係員級） 年齢要件（S60.4.2～H16.4.1生）
身体障害者手帳等の所持 等

受験上の配慮を希望される場合は、2/16(金)の17時までに申し出る必要があります。

採用情報／総合職・一般職

試験	内容	試験日	合格発表
第1次	教養試験（多肢選択式）	3/24（日）	4/3（水）
第2次	専門試験（記述式）※ 英語試験（多肢選択式） 小論文試験（総合職のみ）	4/20（土）	5/21（火）
	人物試験（個別面接、オンライン）	4/24（水）～5/8（水）のうち 指定する日（土日祝除く）	
第3次	人物試験（個別面接、対面）	総合職：6/6（木） 一般職：6/7（金）、6/10（月） のうち指定する日	6/20 （木）以降

※ 次のうち、受験者があらかじめ選択する1科目についての筆記試験
 法学（憲法、民法、行政法、国際法から受験時に2分野選択）、政治学、
 経済学、社会学、文学、史学（日本史、世界史から受験時に1分野選択）、
 図書館情報学、物理学、化学、数学、工学・情報工学（工学全般、情報工
 学から受験時に1分野選択）、生物学

採用情報／障害者（係員級）

試験	内容	試験日	合格発表
第1次	専門試験（記述式）※ 英語試験（多肢選択式）	4/20（土）	5/21（火）
第2次	人物試験（個別面接、対面）	6/12（水）	6/20（木）以降

※ 次のうち、受験者があらかじめ選択する1科目についての筆記試験
法学（憲法、民法、行政法、国際法から受験時に2分野選択）、政治学、
経済学、社会学、文学、史学（日本史、世界史から受験時に1分野選択）、
図書館情報学、物理学、化学、数学、工学・情報工学（工学全般、情報工
学から受験時に1分野選択）、生物学

採用情報／申込受付期間等

申込受付期間等

- 2月1日（木）10:00 ～ **2月16日（金）17:00**
- 国立国会図書館ホームページの
受験申込フォームからの**オンライン申込み**

オンライン申込みが難しい場合、郵送による申込みも受け付けます（2月16日消印有効）

- 詳細は「令和6年度国立国会図書館職員採用試験について」

The screenshot shows the website for the National Diet Library, Japan. The main navigation bar includes links for Home, Diet-related information, Information utilization, In-library services, Business introduction, Contact information, and About the National Diet Library. The breadcrumb trail indicates the current page is '採用情報 > 令和6年度国立国会図書館職員採用試験について'. The page title is '令和6年度国立国会図書館職員採用試験について'. The content area is divided into two columns. The left column contains a sidebar with a '採用情報' section and a list of links: '国立国会図書館の職員・業務について', '国立国会図書館の職員について', '先輩からのメッセージ', and '国立国会図書館業務説明会'. The right column contains the main text, which states that the 2024 recruitment exam for the National Diet Library will be held, including a comprehensive exam, a general exam (graduate-level exam), and an exam for persons with disabilities (staff-level exam). It also mentions that the exam is conducted independently by the National Diet Library and is not a national public service exam. The text concludes by stating that the exam is for the purpose of recruiting staff for various library services.